

MONTHLY MEMBERSHIP PROGRESS REPORT

District 335 D

Results as of: 5/31/2026

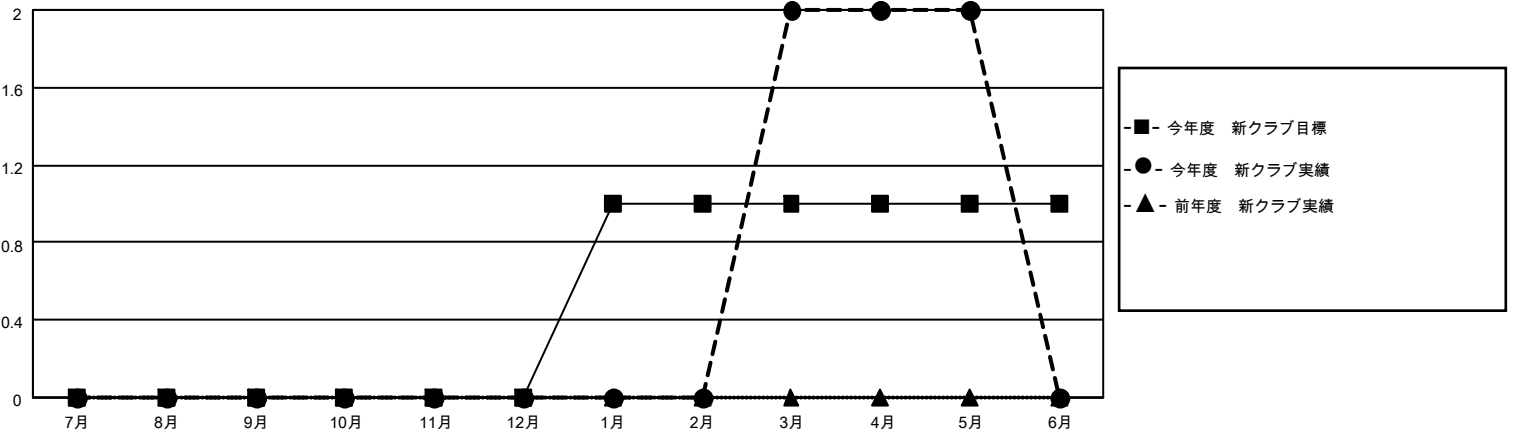
GMT:

地域 JAPAN

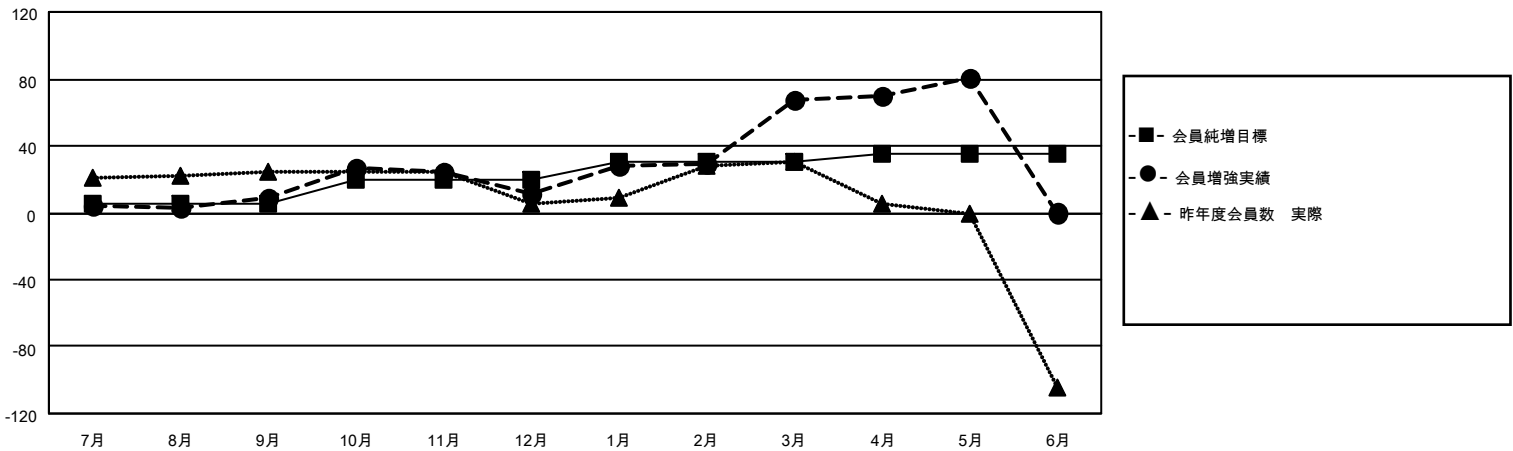
GMT会則地域

クラブ				名			
結果 : 2025-2026				結果 : 2025-2026			
四半期	新クラブ目標	新クラブ	解散クラブ	四半期	会員純増目標	会員増強実績	退会者(転籍を含む)実際
7月/8月/9月	0	0	0	7月/8月/9月	5	31	16
10月/11月/12月	0	0	0	10月/11月/12月	15	23	21
1月/2月/3月	1	2	0	1月/2月/3月	10	73	14
4月/5月/6月	0	0	0	4月/5月/6月	5	19	5

新クラブ目標及び実績累計



会員目標及び実績累計



解散クラブ: 0	31 CLUBS OF 52 一名以上の新会員を登録	男女別 男性 1,226 (83.40%) 女性 244 (16.60%)
退会者 物故会員 5 クラブ解散 0 その他 51 合計 56	会員累計データを見るには、ここをクリック	世帯主/家族会員合計 189 国際会費半額の家族会員 103